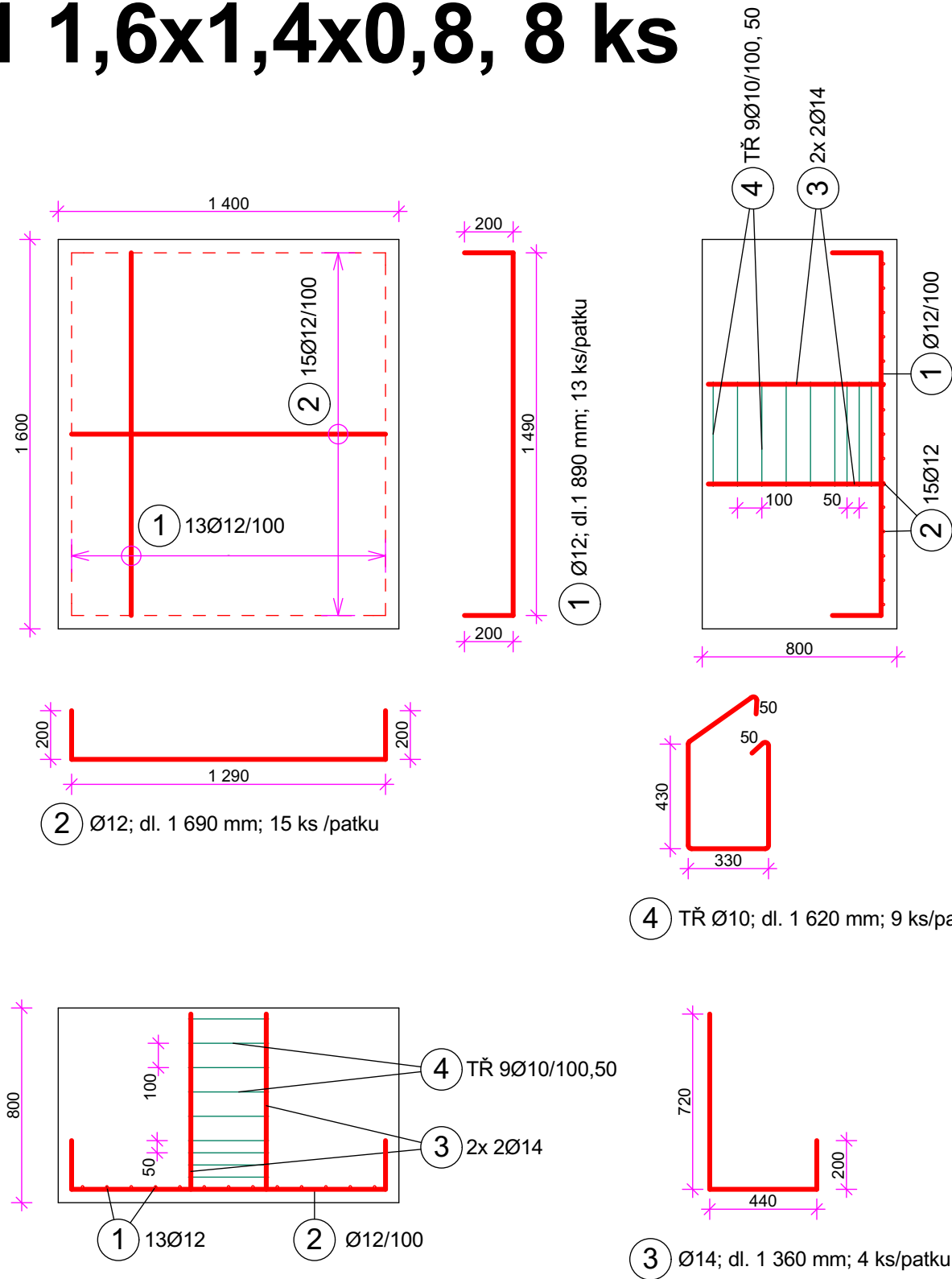


P1 1,6x1,4x0,8, 8 ks



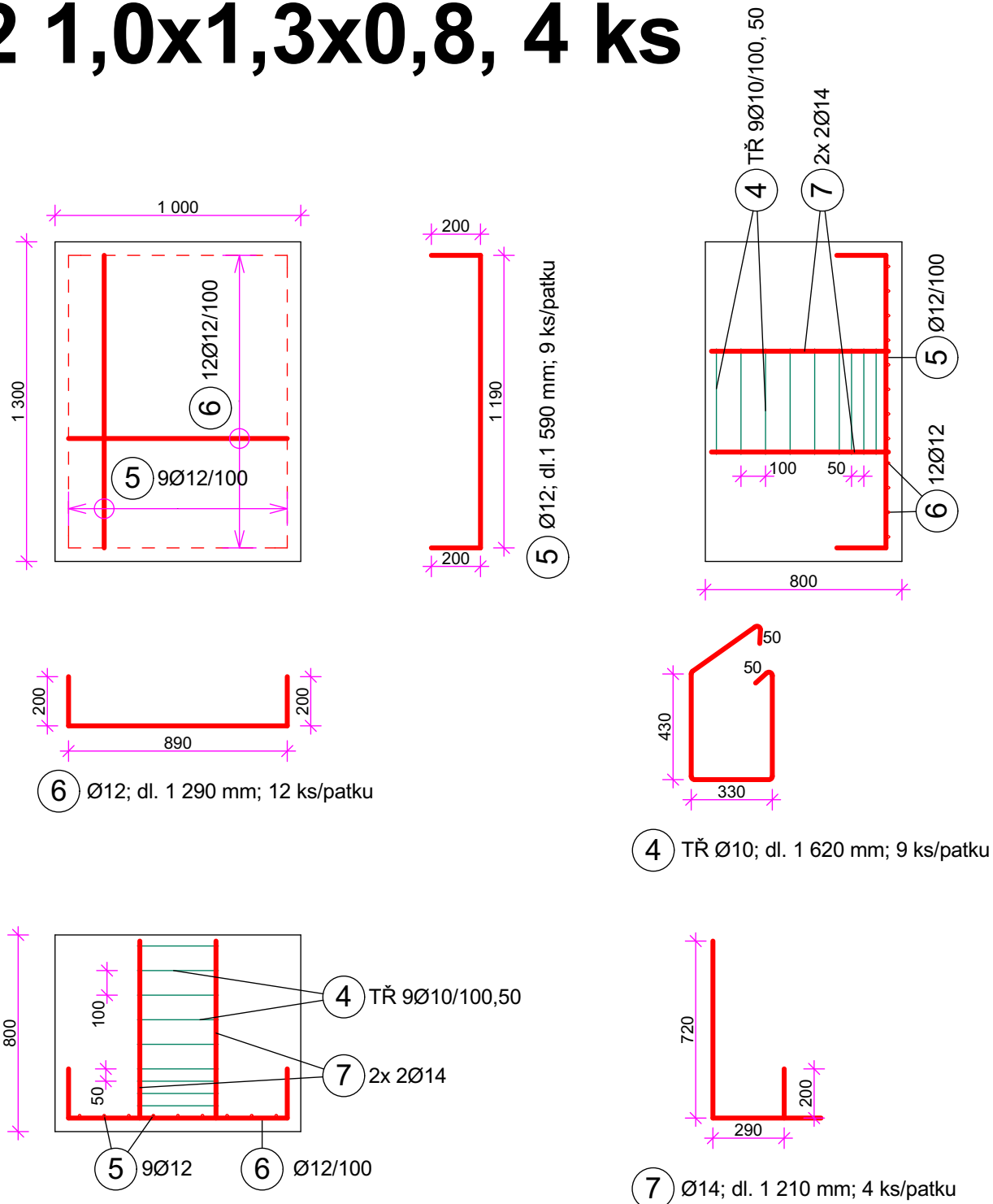
VÝKAZ VÝZTUŽE PRO PATKY P1

| počet patek | | 8 | | | | | |
|-------------|------|-------|----------|----------|-----------|----------|----------------|
| Č. VLOŽ. | Ø | DÉLKA | KS/PATKU | KS CELK. | CELK. DL. | HMOTNOST | CELK. HMOTNOST |
| | [mm] | [m'] | | | [m] | [kg/m'] | [kg] |
| 1 | 12 | 1,890 | 13 | 104 | 196,56 | 0,889 | 174,74 |
| 2 | 12 | 1,690 | 15 | 120 | 202,80 | 0,889 | 180,29 |
| 3 | 14 | 1,360 | 4 | 32 | 43,52 | 1,209 | 52,62 |
| 4 | 10 | 1,620 | 9 | 72 | 116,64 | 0,617 | 71,97 |
| | | | | | | Σ | 479,61 |

POZN.: DÉLKY VLOŽEK JSOU UVAŽOVÁNY NA OSU!
OHÝBANÝ POLOMĚR MIN. PRŮMĚR PRUTU.
MIN. KRYTÍ VÝZTUŽE 50 MM.

betonářská ocel žebírková jakostní třídy B St 500 (10 505 R)

P2 1,0x1,3x0,8, 4 ks



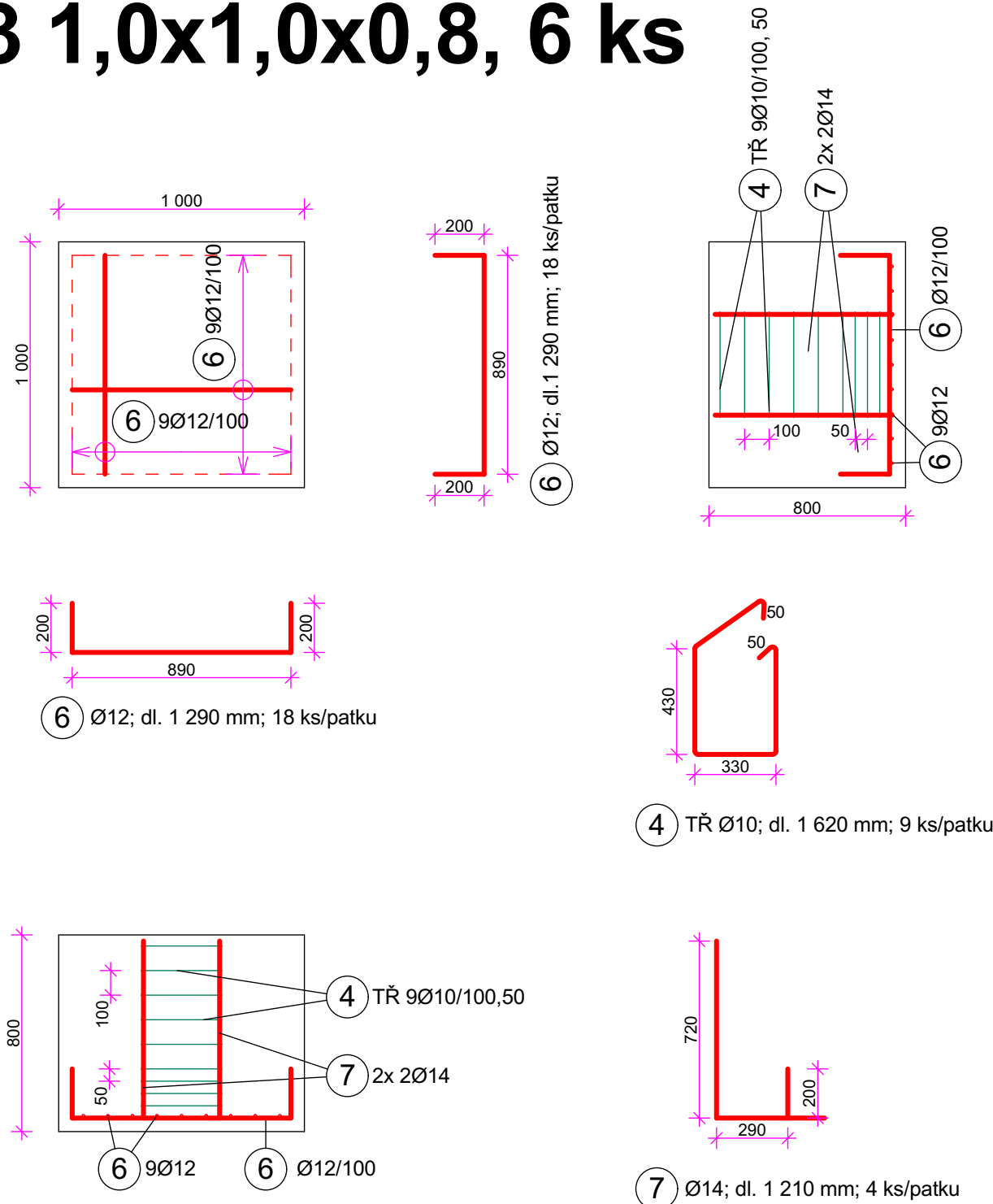
VÝKAZ VÝZTUŽE PRO PATKY P2

| počet patek | | 4 | | | | | |
|-------------|------|-------|----------|----------|-----------|----------|----------------|
| Č. VLOŽ. | Ø | DÉLKA | KS/PATKU | KS CELK. | CELK. DL. | HMOTNOST | CELK. HMOTNOST |
| | [mm] | [m'] | | | [m] | [kg/m'] | [kg] |
| 4 | 10 | 1,620 | 9 | 36 | 58,32 | 0,617 | 35,98 |
| 5 | 12 | 1,590 | 9 | 36 | 57,24 | 0,889 | 50,89 |
| 6 | 12 | 1,290 | 12 | 48 | 61,92 | 0,889 | 55,05 |
| 7 | 14 | 1,210 | 4 | 16 | 19,36 | 1,209 | 23,41 |
| | | | | | | Σ | 165,32 |

POZN.: DÉLKY VLOŽEK JSOU UVAŽOVÁNY NA OSU!
OHÝBANÝ POLOMĚR MIN. PRŮMĚR PRUTU.
MIN. KRYTÍ VÝZTUŽE 50 MM.

betonářská ocel žebírková jakostní třídy B St 500 (10 505 R)

P3 1,0x1,0x0,8, 6 ks



VÝKAZ VÝZTUŽE PRO PATKY P3

| počet patek | | 6 | | | | | |
|-------------|------|-------|----------|----------|-----------|----------|----------------|
| Č. VLOŽ. | Ø | DÉLKA | KS/PATKU | KS CELK. | CELK. DL. | HMOTNOST | CELK. HMOTNOST |
| | [mm] | [m'] | | | [m] | [kg/m'] | [kg] |
| 4 | 10 | 1,620 | 9 | 54 | 87,48 | 0,617 | 53,98 |
| 6 | 12 | 1,290 | 18 | 108 | 139,32 | 0,889 | 123,86 |
| 7 | 14 | 1,210 | 4 | 24 | 29,04 | 1,209 | 35,11 |
| | | | | | | Σ | 212,94 |

POZN.: DÉLKY VLOŽEK JSOU UVAŽOVÁNY NA OSU!
OHÝBANÝ POLOMĚR MIN. PRŮMĚR PRUTU.
MIN. KRYTÍ VÝZTUŽE 50 MM.

betonářská ocel žebírková jakostní třídy B St 500 (10 505 R)

| | | | |
|---|--|--|-----------|
| Na tuto dokumentaci se vztahuje zákon č. 121/2000 Sb. (autorský zákon). Bez písemného souhlasu autora nesmí být tato dokumentace upravována, opřavována či jinak měněna nebo přetvářena (řetím copadn). | | | |
| ZODP. PROJEKTANT | | VYPRACOVAL | |
| ING.ČÍŽEK | | ING.ČÍŽEK | |
| KRAJ: PARDUBICKÝ | | OBEC: HLINSKO | |
| INVESTOR: | | ING. LADISLAV ČÍŽEK Projektování staveb, inženýrská činnost Želeč 215, 391 74 Želeč tel.: +420 777 152 121 e-mail: lad.cizek@volny.cz IČO: 10322159 | |
| SDRUŽENÍ OBČÍ MIKROREGIONU HLINECKO, PODĚBRADOVO NÁM. 1, 539 01 HLINSKO | | | |
| | | | |
| AKCE: | | FORMÁT | 8 A4 |
| SBĚRNÝ DVŮR HLINSKO - DOVYBAVENÍ A STAVEBNÍ ÚPRAVY parc.č. 264/2, 2568/12, 2568/11, 592/2, 598/8, 591/3, 592/1, 2568/10, 2568/14, 264/1 k.ú. HLINSKO | | MĚŘÍTKO | 1:25 |
| | | DATUM | 04/2019 |
| | | ÚČEL | DPS |
| | | Č.VÝKRESU | VÝTISK Č. |
| OBSAH: | | D.1.2.2 | |
| Základy výztuž patky | | | |
| ČÁST: D.1.2 STAVEBNĚ KONSTRUKČNÍ ŘEŠENÍ b) VÝKRESOVÁ ČÁST | | | |